

# Stratégie d'appui à l'écosystème des MPME et PME

Call Center

# 01 L'écosystème des PME : Approche DSM



L'entrepreneuriat a longtemps été reconnu comme une alternative durable au chômage, et ce particulièrement en Afrique où 20 à 40% des jeunes sont sans emploi. Mais pour ces derniers, trouver le capital de démarrage constitue une des principales barrières à l'entrepreneuriat.

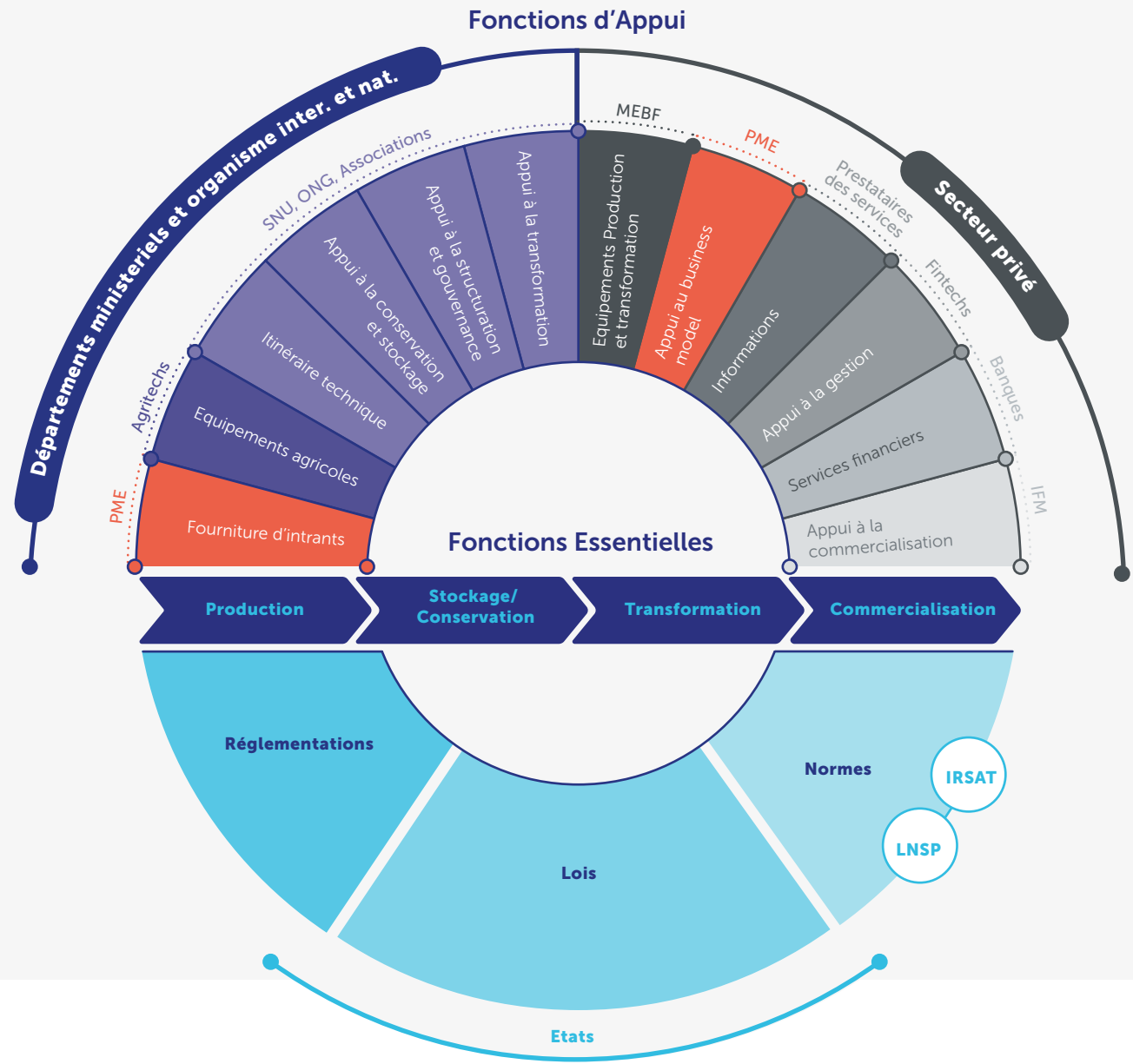
Pour apporter une réponse systémique et durable, UNCDF effectue une analyse complète de l'écosystème des PME, avec une approche de développement de système de marché.

Cette analyse fait ressortir des besoins d'appui qui sont transformés dans le cadre des interventions de UNCDF en fonctions d'appui.

Les PME participent au fonctionnement de chacun des maillons de la chaîne de valeurs. Pour améliorer leur performance et apporter un changement systémique, les fonctions essentielles suivantes ont été retenues : la production, la transformation, la conservation/stockage et la commercialisation.

L'environnement et le contexte sont pris en compte à travers les lois, normes et réglementations.

Acteurs



# 03 Stratégie d'Intervention UNCDF



## PARI/UNCDF

Coordination, Facilitation, Plaidoyer, innovation, appuis techniques et financiers

Accès à l'information

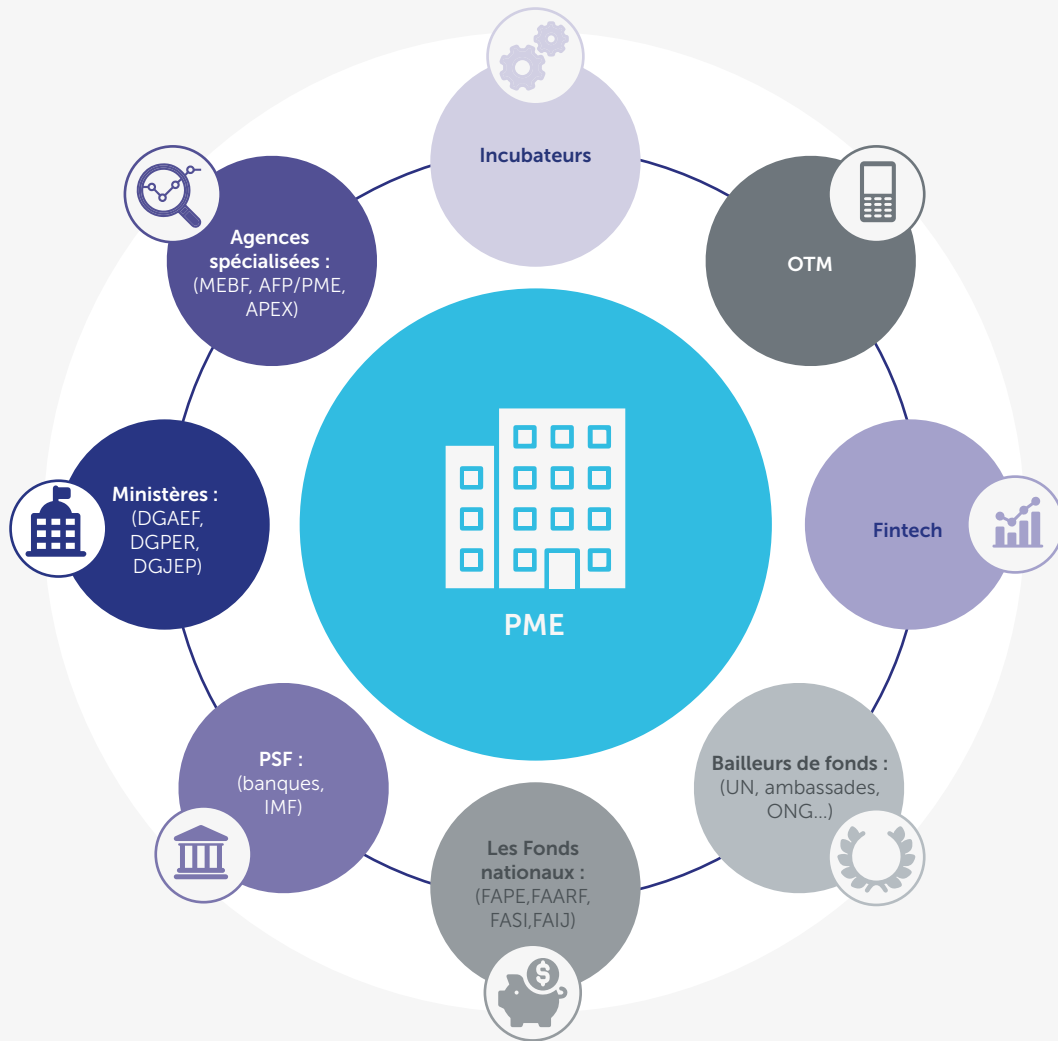
Accès aux financements adaptés et innovants

Accès à la technologie fluidité des transactions

Accès à des services innovants et adaptés

Structuration

Renforcements de capacités



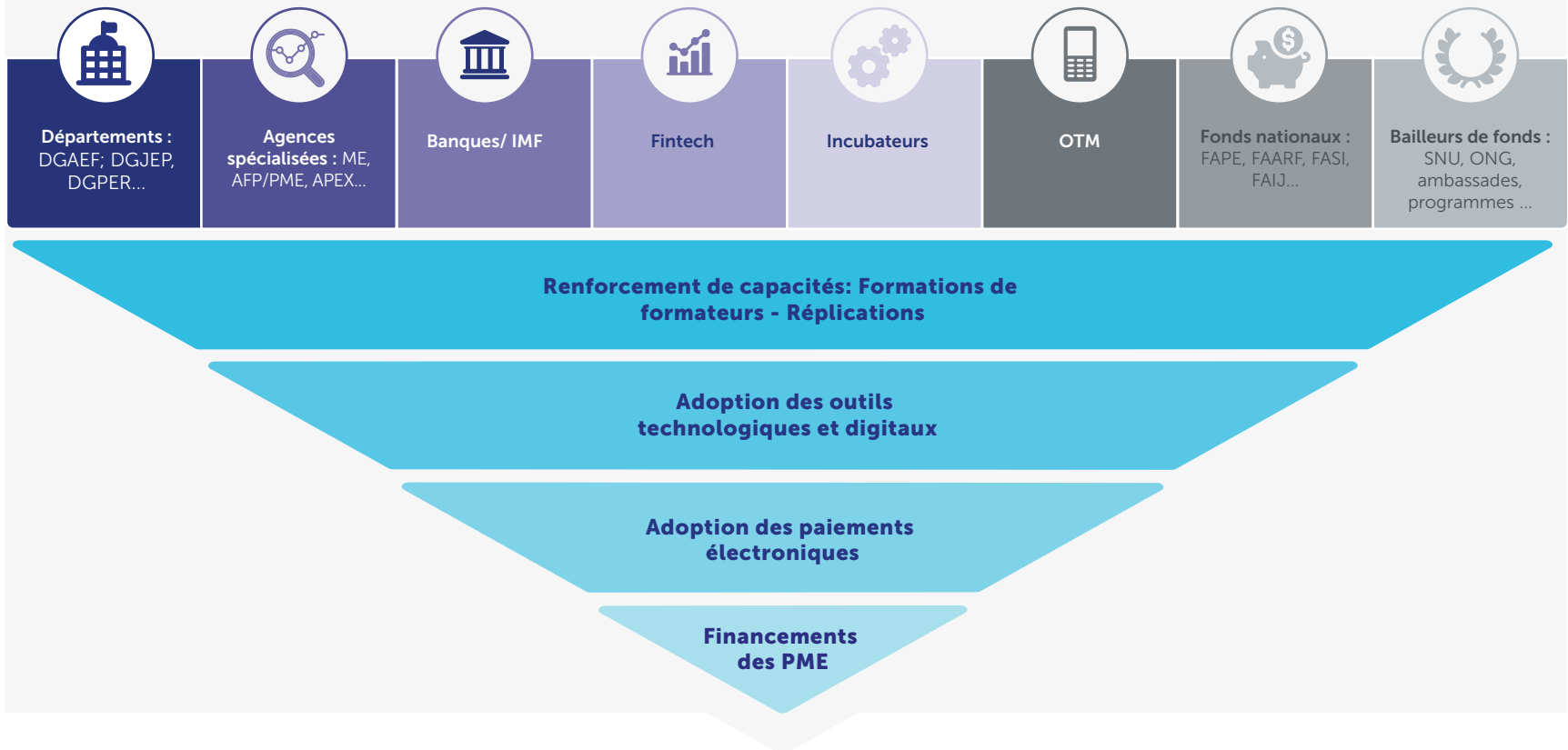
# 04 Stratégie d'Intervention : Acteurs – Actions

UNCDF travaille à valoriser et à porter à l'échelle l'ensemble des actions, des solutions et des innovations apportées par les acteurs de l'écosystème des PME.

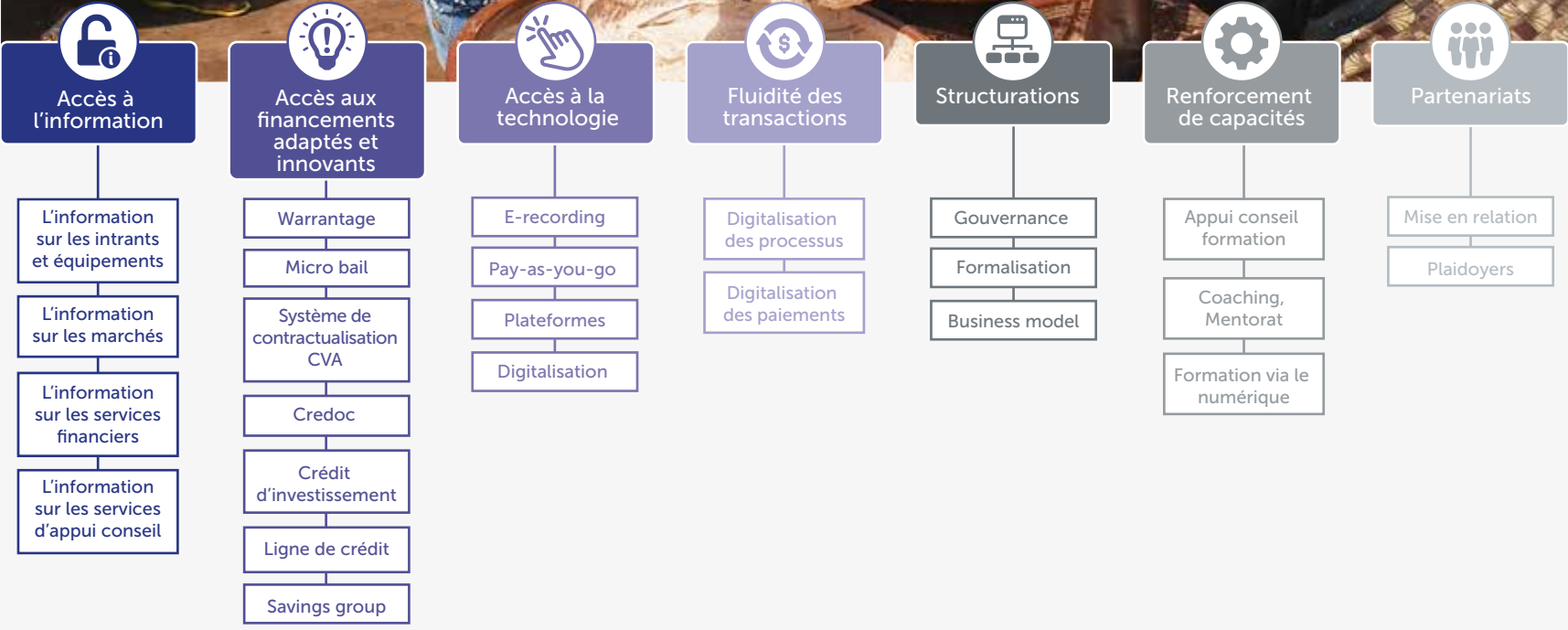
UNCDF propose et favorise le déploiement et l'adoption de solutions innovantes, digitales et financières par les acteurs d'appui au profit des PME et MPME.

Les acteurs de l'écosystème PME sont la cheville ouvrière de la stratégie d'appui de UNCDF aux PME et cela passe par:

- L'appropriation des outils de travail pour la formation des formateurs et des acteurs ;
- L'adoption de solutions de financement innovantes et digitales par les acteurs pour répondre aux besoins d'un plus grand nombre de PME et MPME ;



# 05 Package de Solutions aux MPME, PME



UNCDF tente d'apporter des solutions à chaque segment de difficultés que rencontrent les PME. Ces difficultés sont généralement reliées à un:

- Manque d'information ;
- Manque de financement approprié ;
- Manque de solution innovante et technologique ;
- Lenteur, manque de transparence et risques liés aux transactions ;
- Manque de structuration, de mauvaise gouvernance institutionnelle et organisationnelle ;
- Manque de compétences techniques ;
- Réseau partenarial très limité ;

UNCDF propose un package de solutions pour répondre à toutes ces difficultés.



Octobre 2019  
Copyright © UNCDF. Tous les droits sont réservés



Les opinions exprimées dans cette publication sont celles des auteurs et ne représentent pas nécessairement celles des Nations Unies, y compris UNCDF, ou de leurs États membres. Les désignations employées et la présentation du matériel sur la(les) carte(s) et le(s) graphique(s) contenus dans cette publication n'impliquent pas l'expression d'une quelconque opinion de la part du Secrétariat de l'Organisation des Nations Unies ou de l'UNCDF concernant le statut juridique de tout pays, territoire, ville ou zone ou son Autorité, ou concernant la délimitation de leurs frontières.

## Contacts

Hermann MESSAN, Coordonnateur national Programme PARI, UNCDF  
+226-54 09 49 72 // +226 03 85 54 14 ; [hermann.messan@uncdf.org](mailto:hermann.messan@uncdf.org)

Aoua SAWADOGO, Conseillère technique, UNCDF  
+226 70 20 21 22 // 75 12 86 02 ; [aoua.sawadogo@uncdf.org](mailto:aoua.sawadogo@uncdf.org)

Emmanuel OUATTARA, Expert en finance inclusive / appui aux PME, UNCDF  
+226 70 39 71 41 // 76 84 50 40 ; [emmanuel.ouattara@uncdf.org](mailto:emmanuel.ouattara@uncdf.org)